

استثمار

المركز الحضاري
بمكة المكرمة

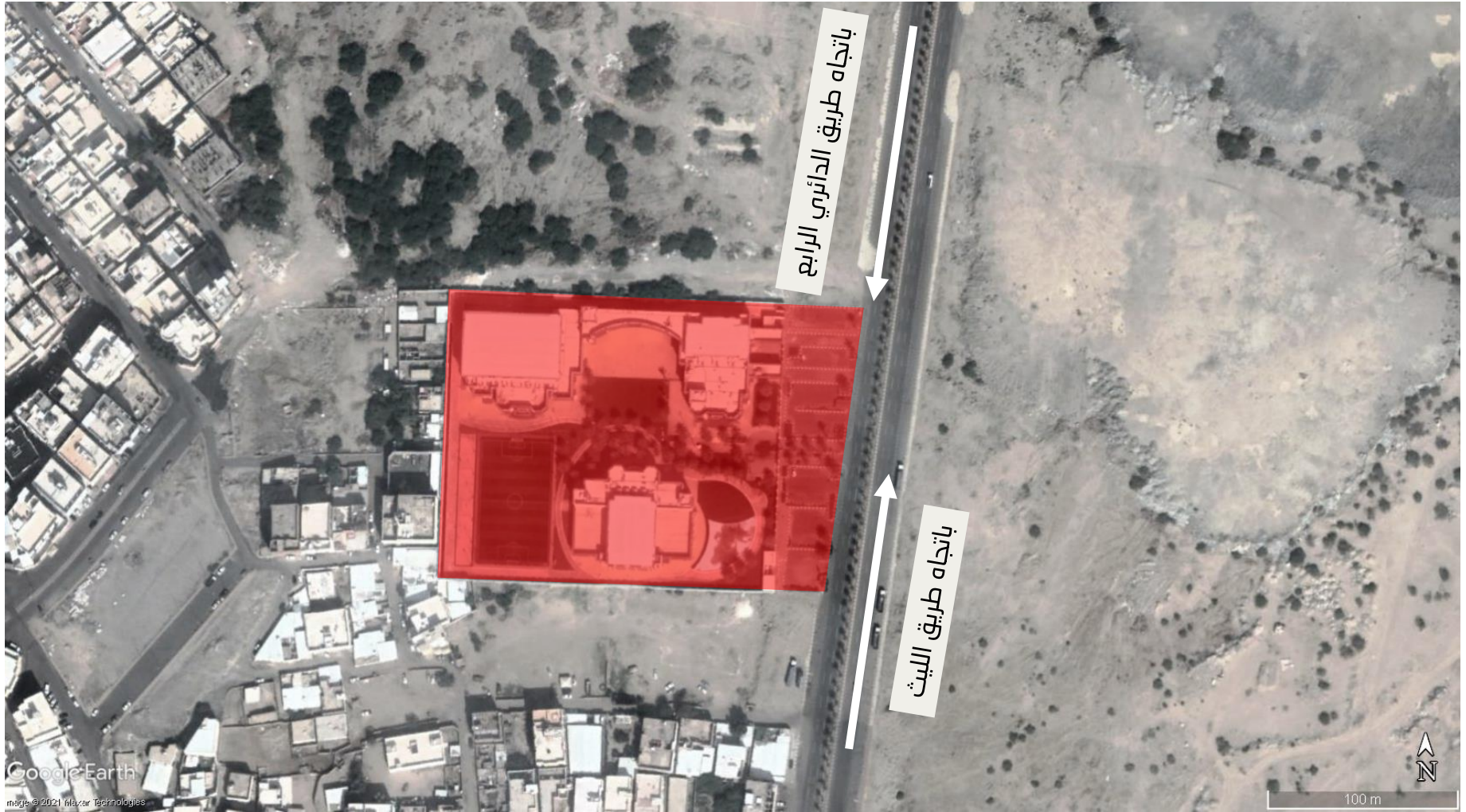
موقع المشروع



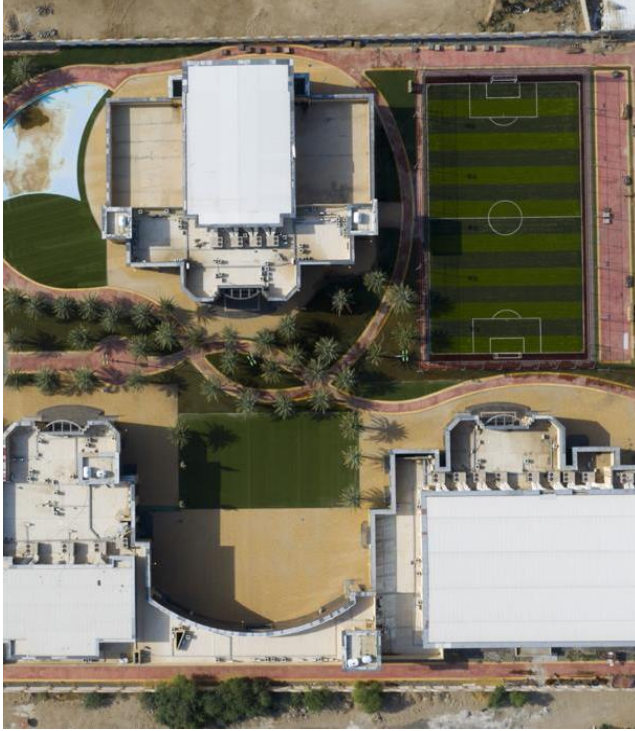
الموقع الاستثماري

مدة العقد	0 سنوات
المساحة	٢٦ ألف م ^٢
نوع العقار	ثلاث مباني قائمة
حد الحرم	داخل حد الحرم
البعد عن الحرم	١٠ كم
الحي	العكيشية
الأحياء المجاورة	الشوقية - المحمدية - بطحاء قريش - الكعكية - الملك فهد
تكلفة الإنشاء	مشروع مكتمل بلغت التكلفة الاجمالية 0٠ مليون

الموقع العام



صور واقعية من المشروع



أهداف المشروع

دعم أهداف "رؤية السعودية ٢٠٣٠" في تعزيز الشراكة مع القطاع الخاص.



تحسين جودة الحياة للمواطنين والمقيمين في مكة المكرمة.



تطوير واجهة حضارية لمكة المكرمة من الجهة الجنوبية.



إثراء تجربة ساكني مكة المكرمة وتقوية الترابط بين أفراد المجتمع



عناصر المشروع



البرنامج الوظيفي – المساحي

المساحة	اسم العنصر	#
٢٠٧٢,٣٣ م ^٢	القاعة وملحقاتها	١
١٢٩٦,٢٤ م ^٢	المكاتب الإدارية	٢
٣١٤٤,٣٠ م ^٢	الصالة الرياضية المغطاة وملحقاتها	٣
٧٦٠,٤٥ م ^٢	المسبح	٤
٤٧٤,٩٥ م ^٢	السطح ١	
٤٧٤,٩٥ م ^٢	السطح ٢	
٤٨٨,٢٦ م ^٢	ألعاب القوى	
٢١١٤,٥٧ م ^٢	ملحقات النادي	
٤٠٦,٧٤ م ^٢	صالة العرض	٥
٨١٦٢,٢٤ م ^٢	مواقف أرضية	٦
٤٩٥٥ م ^٢	مواقف خارجية	٧
٣٣٥٠ م ^٢	الملعب الخارجي	٨
١١٢٠ م ^٢	منطقة الألعاب المائية	٩
٧٥٠ م ^٢	الممشى الخارجي	١٠
١٦٠٠ م ^٢	الساحات الخضراء	١١
٢٢٠٠ م ^٢	ساحة العرض الخارجية	١٢

تأهيل المطورين للمبادرة

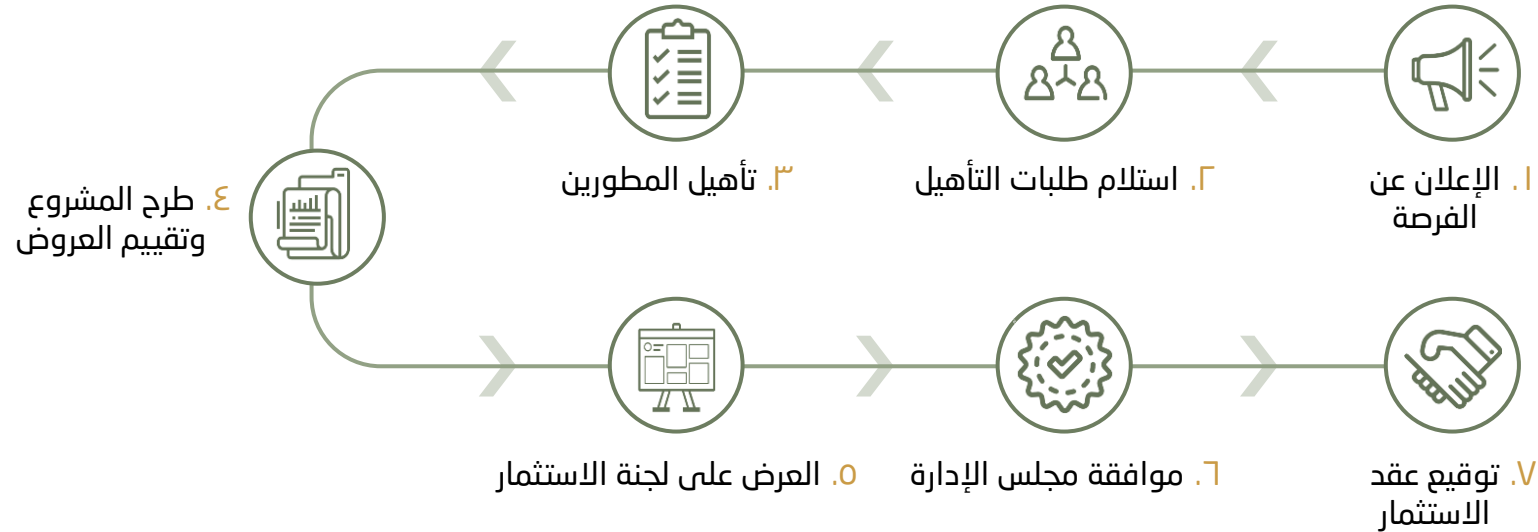
اشتراطات التأهيل

أن يكون لدى المطور الخبرة الفنية اللازمة للمشاركة في المشروع وسجل من سابقات الأعمال في تنفيذ مشاريع مشابهة

أن يقدم ما يفيد ملاءته المالية الكافية لتنفيذ المشروع

أن يكون المطور مؤسسة أو شركة أو تحالف شركات مسجلة بحسب نظام وزارة التجارة والاستثمار في المملكة العربية السعودية

الخطوات المتبعة



متطلبات التأهيل

التقارير المالية

٣

القوائم المالية المدققة عن
آخر ثلاث سنوات

مستندات الشركة

٢

السجل التجاري /
شهادة الزكاة والدخل /
اشتراك الغرفة التجارية

خطاب إبداء الرغبة

١

في التأهيل للشراكة مع
شركة البلد الأمين

سابقة الأعمال

٤

التي نفذها المطور
والخبرات السابقة

للمزيد من المعلومات يرجى التواصل معنا عبر البريد الإلكتروني:



invest@albaladalameen.com.sa



012 535 9999

دليل المطور

أكتوبر ٢٠٢١