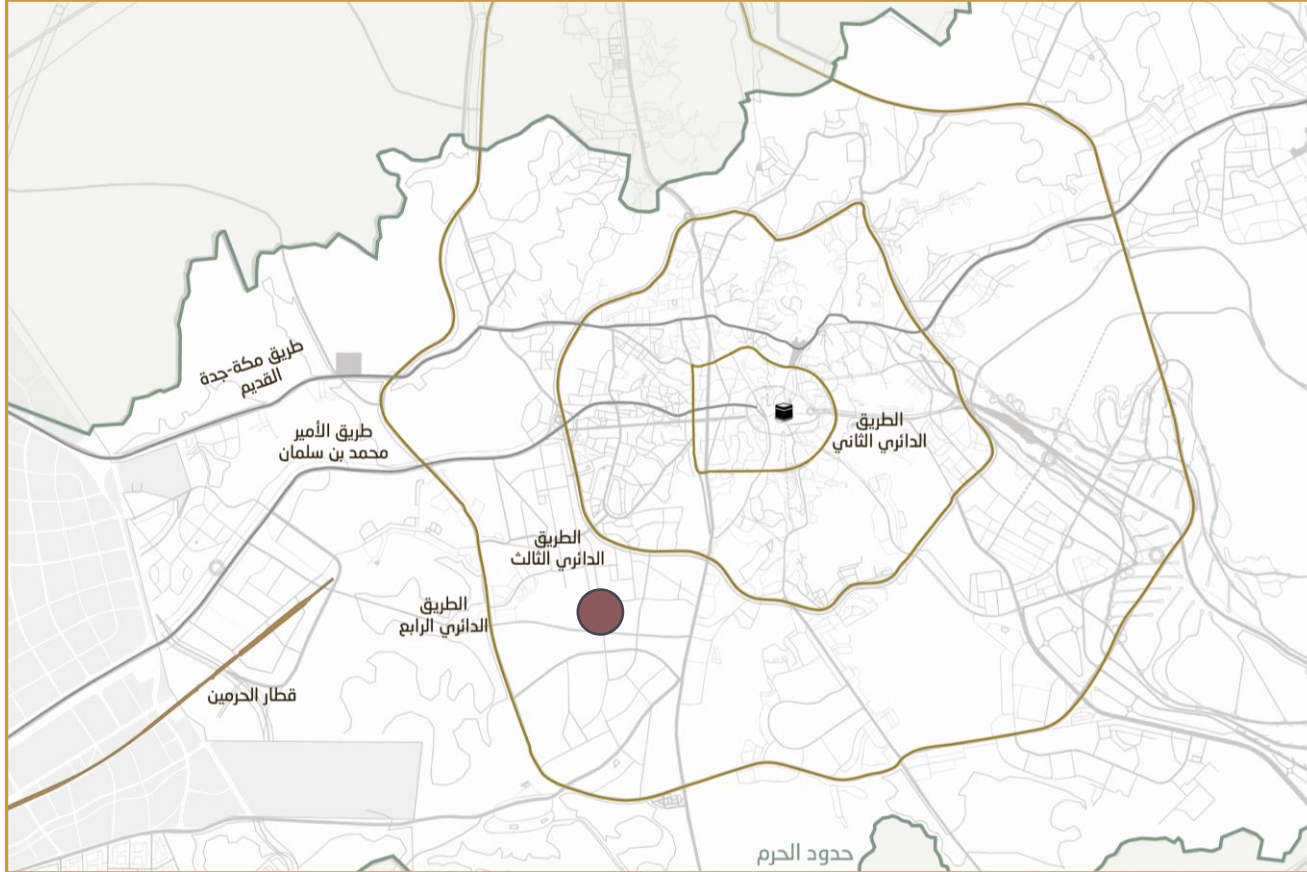


استثمار وتطوير ممشى زينب الهلالية مدينة مكة المكرمة



تطرح شركة البلد الأمين فرصة استثمارية بالتعاون مع أمانة العاصمة المقدسة لتطوير قطعة أرض بالشوقية، ممشى زينب الهلالية بغرض استثمار الأرض.

المساحة ٣١ ألف م^٢

طول الممشى ٨٠ متر

حد الحرم داخل حد الحرم

- مميزات الموقع
- بالقرب من الطريق الدائري الرابع والثالث
 - بجانب منطقة سكنية وتجارية

البعد عن الحرم ٩ كم

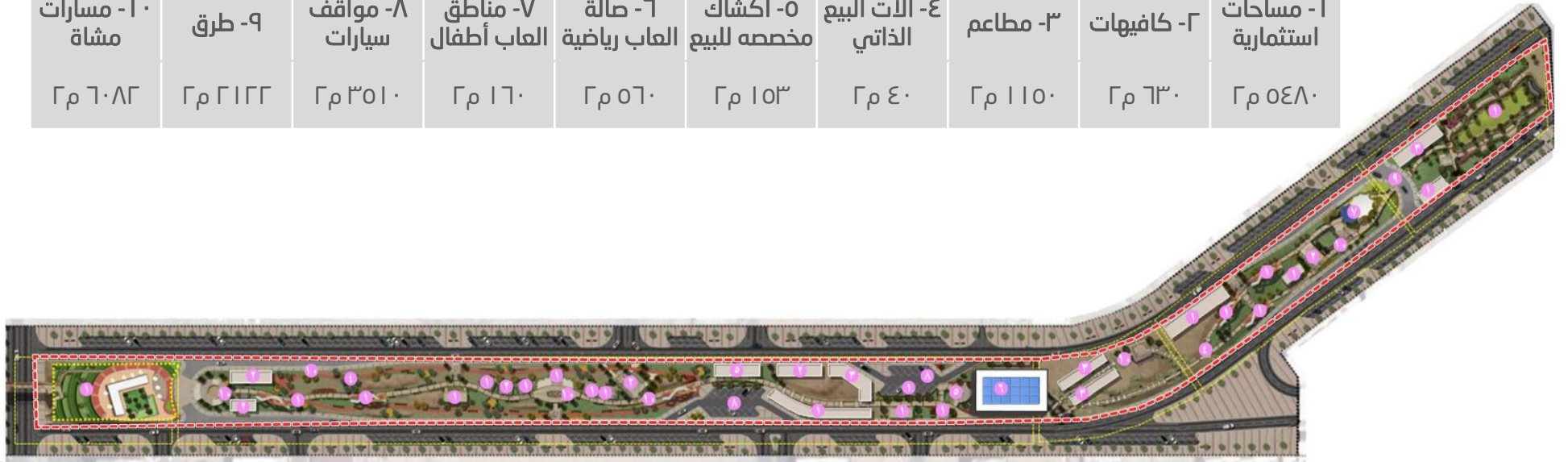
موقع الأرض الإستثمارية



مقترح تصميمي للممشى

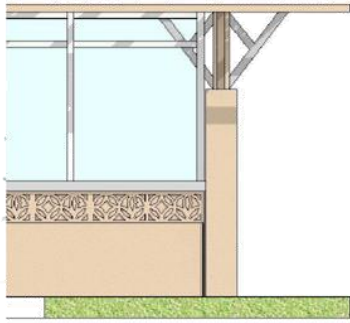


١٠- مسارات مشاة	٩- طرق	٨- مواقف سيارات	٧- مناطق ألعاب أطفال	٦- صالة ألعاب رياضية	٥- اكشاك مخصصة للبيع	٤- الات البيع الذاتي	٣- مطاعم	٢- كافيهات	١- مساحات استثمارية
٢٠٨٢ م	٢١٢٢ م	٣٥١٠ م	١٦٠ م	٥٦٠ م	١٥٣ م	٤٠ م	١١٥٠ م	٦٣٠ م	٥٤٨٠ م

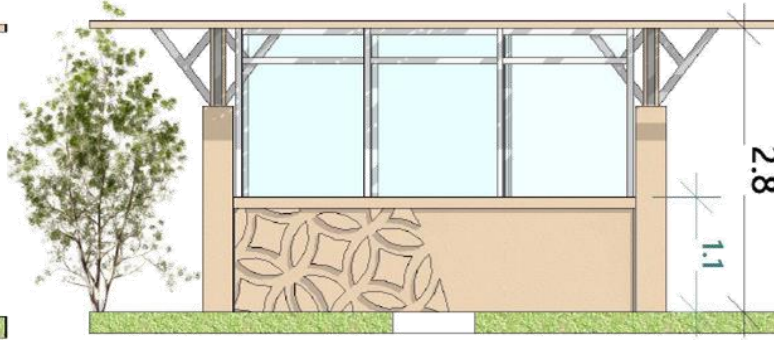




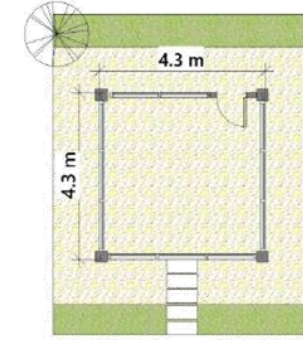
مقترح تصميمي للأكشاك



مقترح (٢) للواجهة



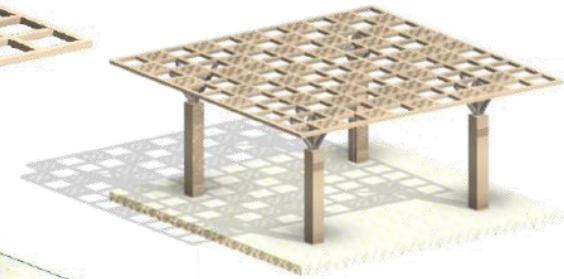
الواجهة



المسقط الأفقي



التصميم المقترح

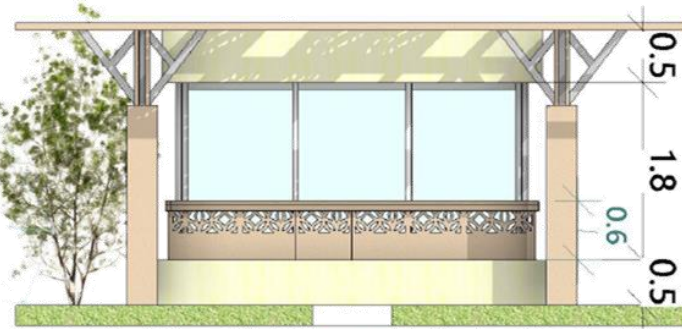


الوضع الحالي

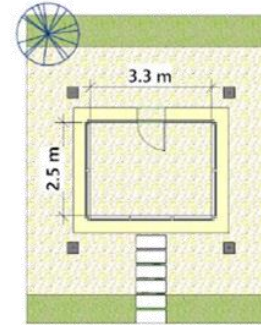
المحددات المعمارية للمقترح الأول

- بناء الجدار بين أعمدة البرقولا.
- استخدام الزخارف المستخدمة في البرقولا لتوحيد التصميم.
- الأبعاد: ٤,٣ * ٤,٣ م

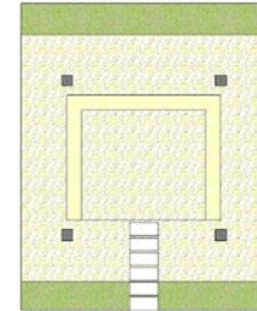
مقترح تصميمي للأكشاك



الواجهة



مسقط المقترح

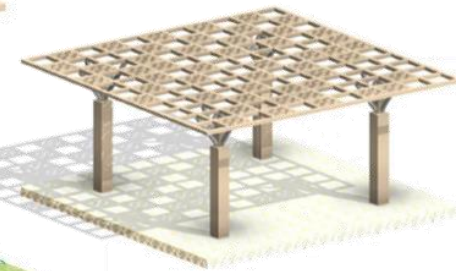


مسقط الوضع الحالي

استخدام الجلسات الموجودة
وبناء جدار حولها



التصميم المقترح

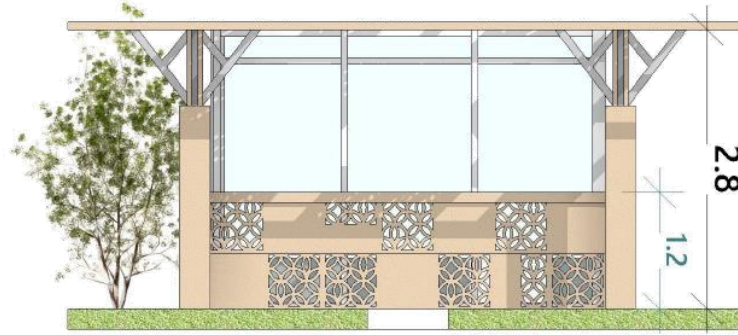


الوضع الحالي

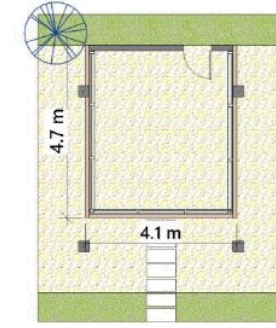
المحددات المعمارية للمقترح الثاني

- استخدام الجلسات الموجودة وبناء حد الجدار حولها.
- استخدام الزخارف المستخدمة في البرقولا لتوحيد التصميم
- الأبعاد: ٣,٣ * ٢,٥ م.

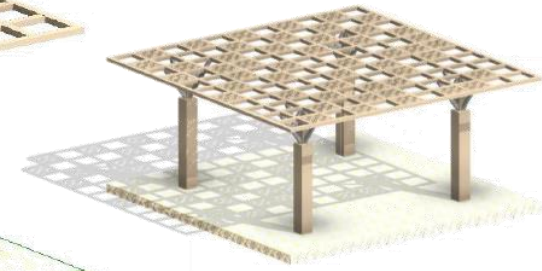
مقترح تصميمي للأكشاك



الواجهة



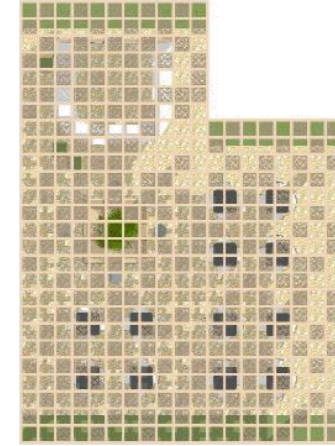
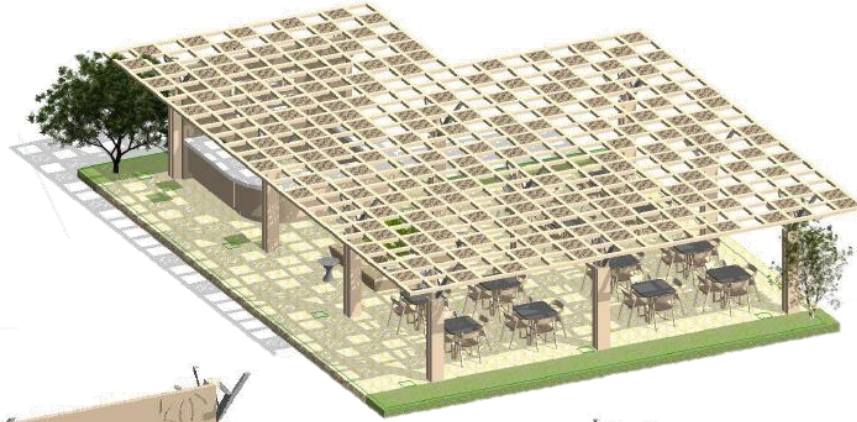
المسقط الأفقي



المحددات المعمارية للمقترح الثالث

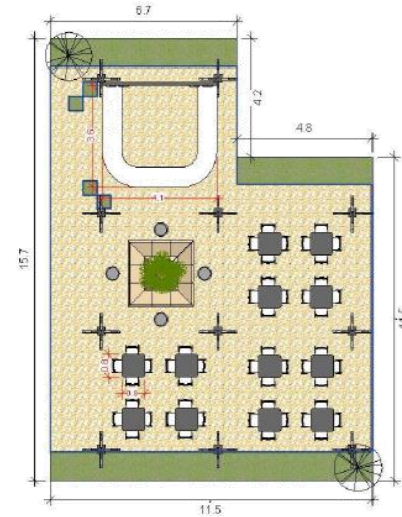
- تمديد الجدار عن حد الأعمدة لتوفير مساحة أكبر.
- استخدام الزخارف المستخدمة في البرقولا لتوحيد التصميم
- الأبعاد: 4,7 * 4,1 م.

مقترح تصميمي لساحة استثمارية



التصميم المقترح

المسقط الأفقي



المحددات المعمارية

- منطقة كوفي وجلسات تسع (٦٠) شخص
- الأبعاد: ١٠,٧ * ١١,٥ م.





عناصر المشروع

الأرض الاستثمارية هي جزء من مراحل تطوير ممشى زينب الهلالية رضي الله عنها وهي المرحلة الثالثة، وتعتبر المنطقة ذات استخدام سكني/تجاري وذات كثافة سكانية عالية.



استخدامات رئيسية

- مساحات استثمارية
- مطاعم و كافيهات
- أكشاك
- مسارات مشاه



خدمات

- مواقف سيارات موزعة
- دورات مياه
- العاب أطفال

محددات المشروع



مسطحات خضراء
توفير مسطحات خضراء للزوار



خدمات الموقع
من ضمنها دورات المياه،
ممشى، مصليات... إلخ



مواقف
توفير مواقف للسيارات على
حدود الموقع



إعادة تدوير
توفير حاويات نفاية لإعادة
التدوير داخل الموقع



الطاقة المتجددة
لاستدامة الطاقة

المحددات المعمارية



المساحة الاستثمارية
٢٠,١٥٠ م^٢ (٦٥%)



عدد الطوابق المسموح
طابقين ونصف



الهوية المعمارية
هوية إسلامية حديثة

تأهيل المطورين للمبادرة

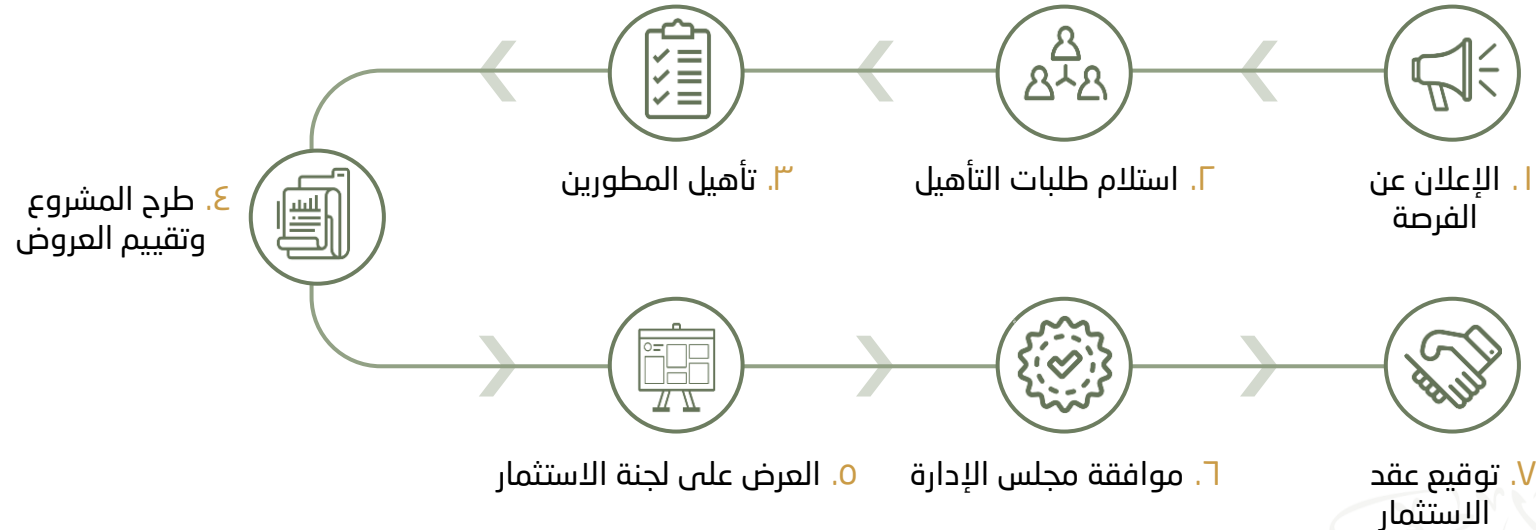
اشتراطات التأهيل

أن يكون لدى المطور الخبرة الفنية اللازمة للمشاركة في المشروع وسجل من سابقات الأعمال في تنفيذ مشاريع مشابهة

أن يقدم ما يفيد ملاءته المالية الكافية لتنفيذ المشروع

أن يكون المطور مؤسسة أو شركة أو تحالف شركات مسجلة بحسب نظام وزارة التجارة والاستثمار في المملكة العربية السعودية

الخطوات المتبعة



متطلبات التأهيل

١ خطاب إبداء الرغبة

في التأهيل للشراكة مع
شركة البلد الأمين

٢ مستندات الشركة

السجل التجاري /
شهادة الزكاة والدخل /
اشتراك الغرفة التجارية

٣ التقارير المالية

القوائم المالية المدققة عن
آخر ثلاث سنوات

٤ سابقة الأعمال

التي نفذها المطور
والخبرات السابقة

البلد الأميين

ALBALAD ALAMEEN

للتنمية والتطوير العمراني



أمانة العاصمة المقدسة
HOLY MAKKAH MUNICIPALITY

للمزيد من المعلومات يرجى التواصل معنا عبر البريد الالكتروني:



invest@albaladalameen.com.sa



012 535 9999

دليل المطور

أكتوبر ٢٠٢١