

## استثمار وتطوير

### حديقة الوسيق

بجوار حجز السيارات  
بطريق الأمير محمد بن سلمان

# موقع المشروع



موقع المشروع  
حجز السيارات

مدة العقد ٢٥ سنة

المساحة ٧٣,٩٣٥ ألف م<sup>٢</sup>

نوع العقار أرض منبسطة

الموقع طريق جدة - مكة السريع

الحي البساتين

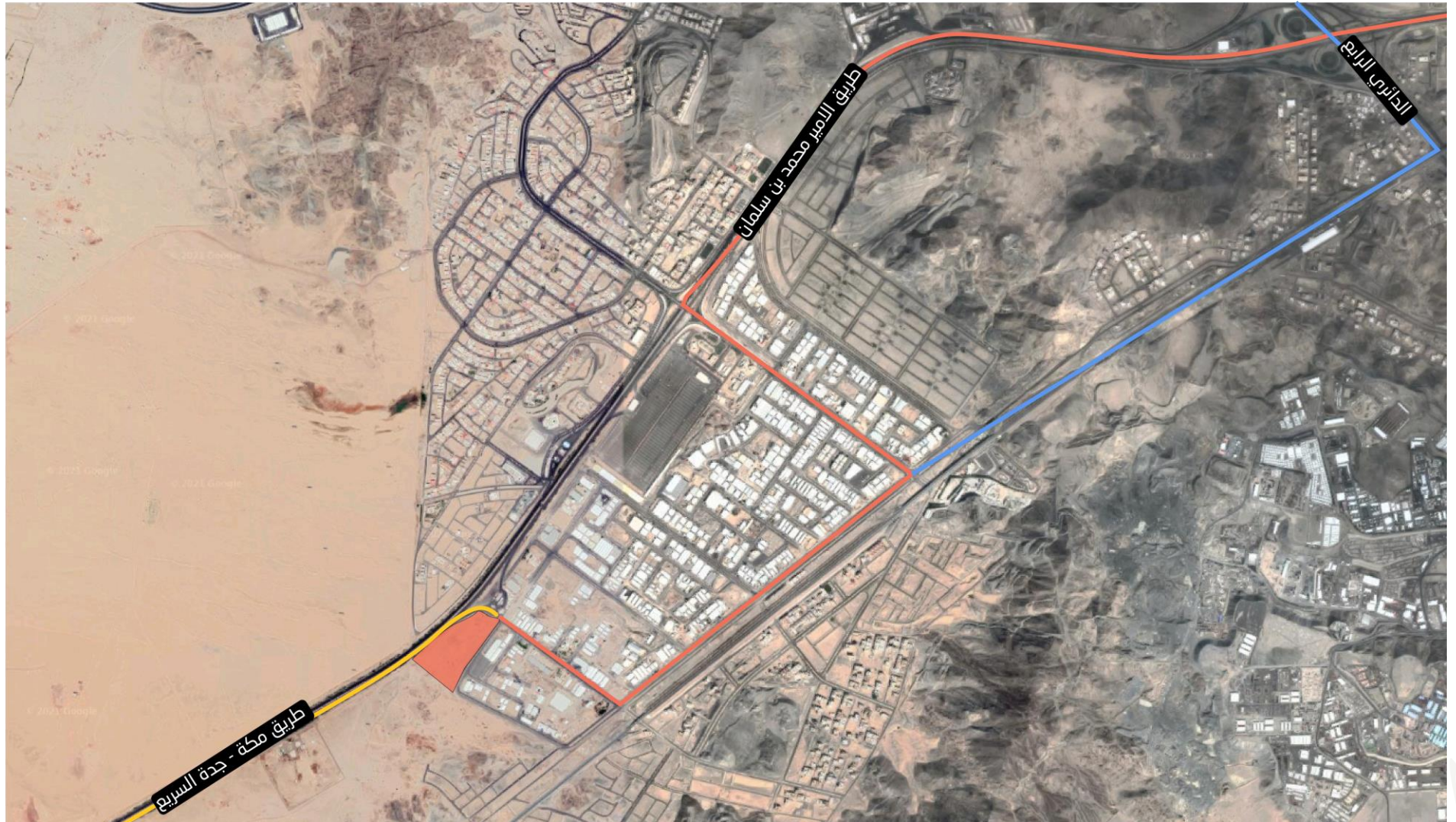
البعد عن الحرم ١٦ كم

حد الحرم داخل حد الحرم

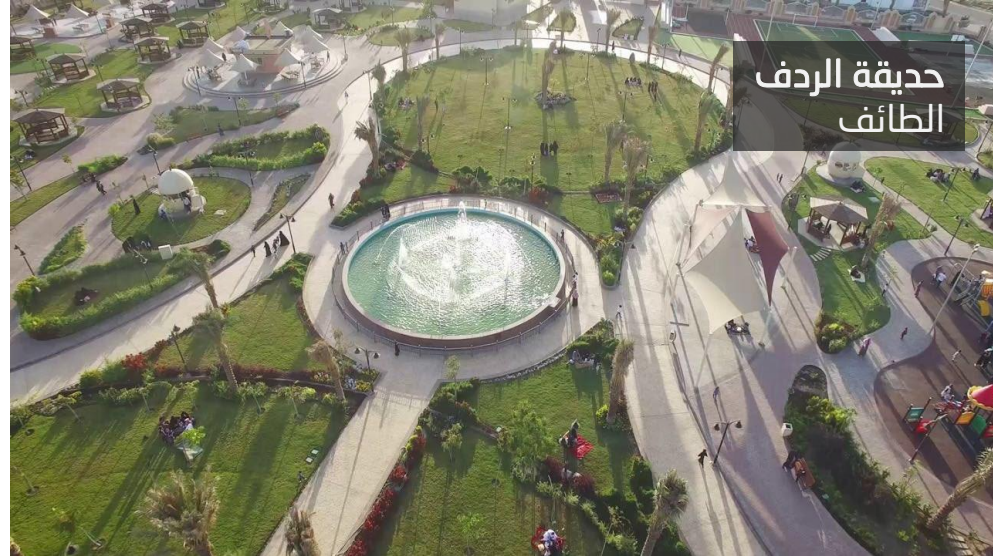
الأحياء المجاورة أم الجود - طوى - الشميسي - النقا الجديد - الحديبية

المشاريع المجاورة مشاريع سكنية

# الطرق المؤدية إلى الموقع



# مشاريع مماثلة



البلد الأمين

# أهداف المشروع

دعم أهداف "رؤية السعودية ٢٠٣٠" في تعزيز الشراكة مع القطاع الخاص.



تحسين جودة الحياة للمواطنين والمقيمين في مكة المكرمة.



تطوير واجهة حضارية لمكة المكرمة من الجهة الغربية.



إثراء تجربة الزوار عند دخول مكة.



## عناصر المشروع الرئيسية



# الاستعمالات والمخطط المقترح



المواقف



المطاعم والأكشاك



أماكن الجلوس



المساحات الخضراء



ألعاب الأطفال



البازار



مساحات تأجيرية



# منظور عام للمشروع





# تأهيل المطورين للمبادرة

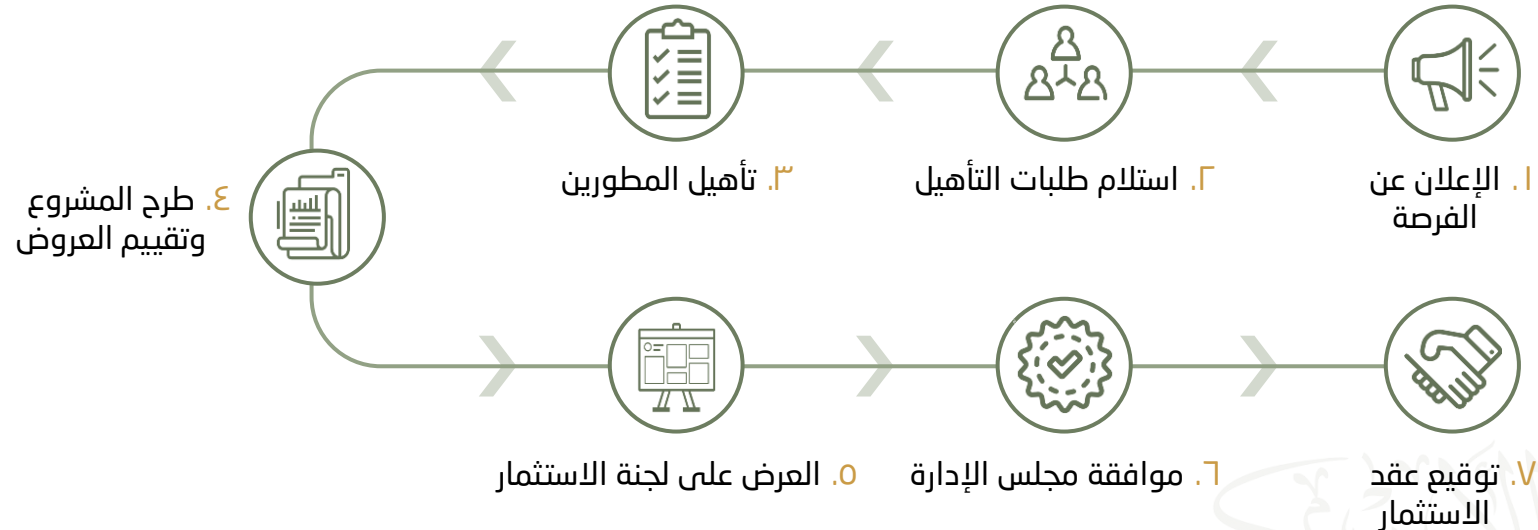
## اشتراطات التأهيل

أن يكون لدى المطور الخبرة الفنية اللازمة للمشاركة في المشروع وسجل من سابقات الأعمال في تنفيذ مشاريع مشابهة

أن يقدم ما يفيد ملاءته المالية الكافية لتنفيذ المشروع

أن يكون المطور مؤسسة أو شركة أو تحالف شركات مسجلة بحسب نظام وزارة التجارة والاستثمار في المملكة العربية السعودية

## الخطوات المتبعة



# متطلبات التأهيل

## ١ خطاب إبداء الرغبة

في التأهيل للشراكة مع  
شركة البلد الأمين

## ٢ مستندات الشركة

السجل التجاري /  
شهادة الزكاة والدخل /  
اشتراك الغرفة التجارية

## ٣ التقارير المالية

القوائم المالية المدققة عن  
آخر ثلاث سنوات

## ٤ سابقة الأعمال

التي نفذها المطور  
والخبرات السابقة

للمزيد من المعلومات يرجى التواصل معنا عبر البريد الإلكتروني:



[invest@albaladalameen.com.sa](mailto:invest@albaladalameen.com.sa)



012 535 9999

دليل المطور

أكتوبر ٢٠٢١